

**RUN&BIKE  
TRAIL  
KAYAK DUO  
COURSE D'ORIENTATION  
SARBACANE**

**ÉQUIPES DE 4  
PARITÉ EN CLG  
MIXITÉ EN LYCÉES**

**UNSS**  
976 MAYOTTE

# **RAID ACADÉMIQUE 2021**

**SFR**

**MTZAMBORO  
MERCREDI 2 JUIN 2021**

# CIRCULAIRE RAID ACADÉMIQUE 2021



**Mercredi 2 Juin 2021**

**M'TSAMBORO DE 8h00 à 15h30**

## **Organisation générale**

### **Constitution des équipes :**

- Collèges : 2 filles- 2 garçons
- Lycées : Mixtes avec au moins une fille ou un garçon.

Catégories : Collèges (BJ-Min- Cad 1) – Lycées (Min-Cad- Junior)

Maximum 20 équipes

### **Inscriptions et Engagements :**

Inscriptions en ligne sur **OPUSS** entre le :

**Mardi 24 Avril 2021 à 12h00 et le Mardi 1 Juin à 23h45**

**Aucun ajout de coureur ne sera accepté.**

Les seules éventuelles et exceptionnelles modifications prises en compte seront des modifications de noms (une fiche spéciale MODIF vous sera remise sur place).

### **Transport et prise en charge:**

La réservation des transports se fait via le module UNSS Mayotte.

La prise en charge des équipes se fait au niveau du col de M'Tsamboro. Une navette est prévue pour prendre en charge les équipes si le bus ne peut pas monter jusqu'au col (Grand bus). Les transports seront organisés par le SR pour limiter cette solution.

L'accueil des équipes se fait à partir de 8h00.

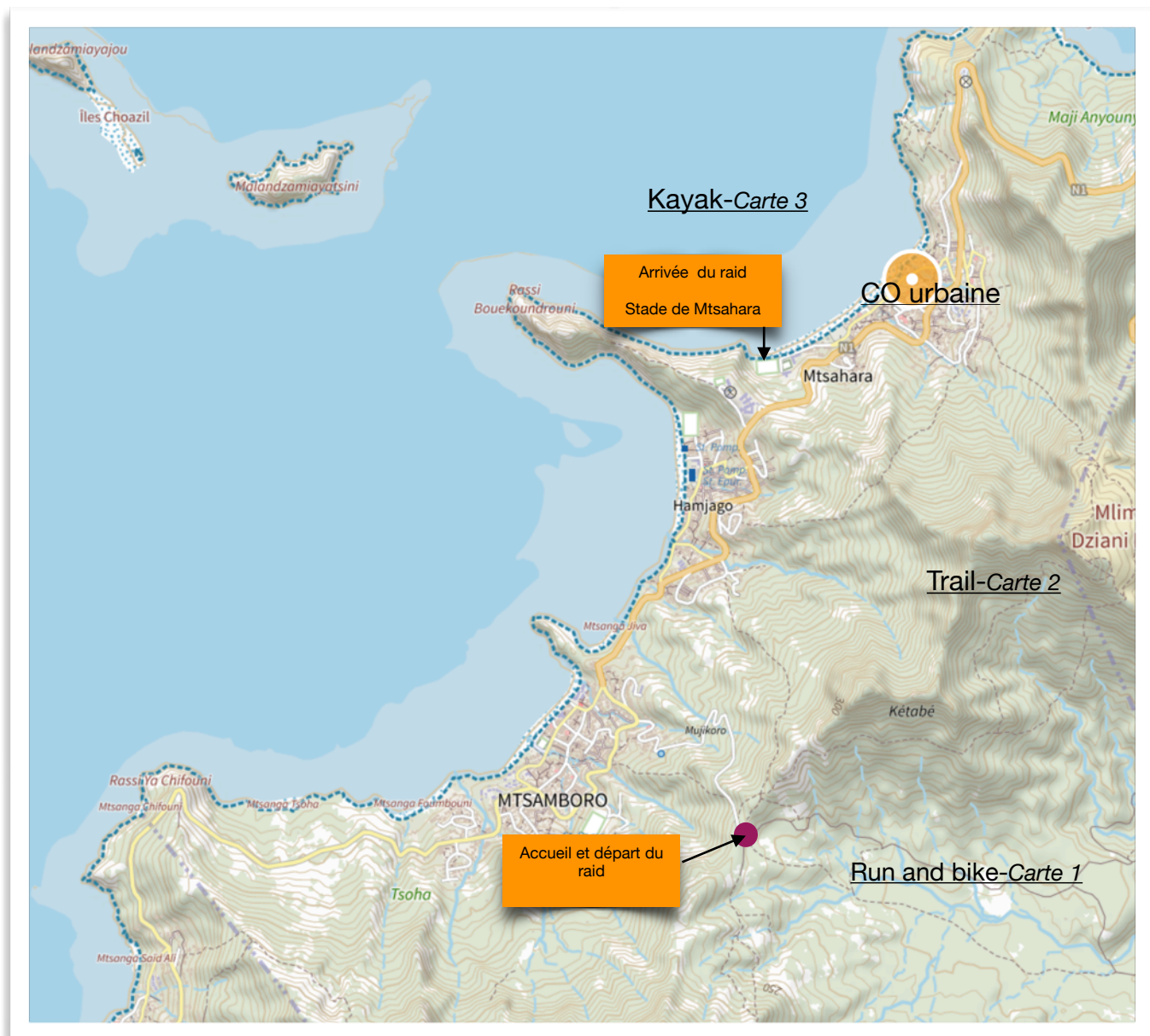
Un road book sera délivré aux équipes le jour raid. Il rappellera les parcours, balises et pénalités correspondantes aux différentes spéciales ainsi que les N° d'urgence

Le premier départ sera donné à 8h30, ensuite les départs se font en décalés toutes les minutes.

L'arrivée se fait au stade de M'Tsahara après les 5 spéciales détaillées ci- dessous.

La remise des récompenses se fait sur le stade à 15H départ des bus 15h30

## Présentation de la géographie générale du site :



### Infrastructures temporaires :

- Un chapiteau : Accueil des équipes col de Mtsamboro
- Un chapiteau : Secrétariat arrivée Trail plage de Mtsahara
- Un chapiteau : Secrétariat Kayak plage de Mtsahara
- Un chapiteau : Secrétariat CO urbaine plage de Mtsahara
- Deux chapiteaux : Stand de sarbacane stade Mtsahara
- Deux chapiteaux : Poste de secours col de Mtsamboro
- Deux chapiteaux : Poste de secours plage de Mtsahara



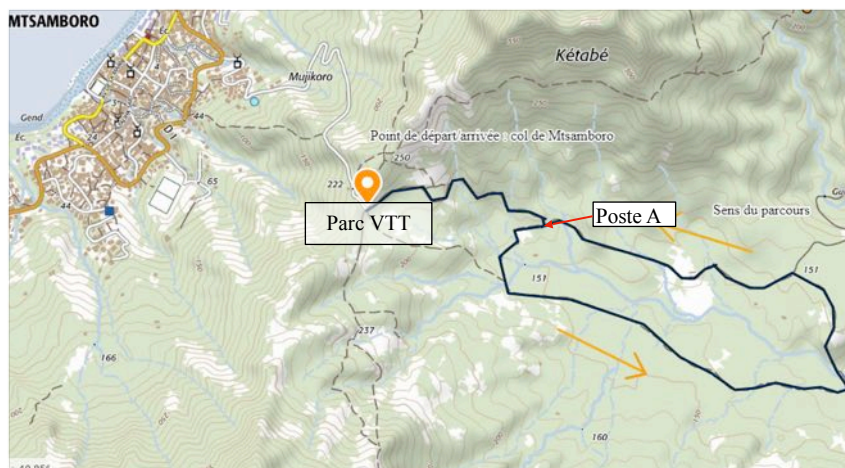
## Ordre des spéciales

### Première spéciale : Run and bike

Parcours jalonné de 4,5km.

Le professeur accompagnateur suit cette spéciale avec son VTT ou en courant

Poste A : Un professeur EPS et 1 JO



### Deuxième spéciale : Trail

Parcours Jalonné de 3km (Professeurs et JO pour la sécurité) sur le circuit.

**Passage la route nationale encadré par 2 signaleurs**



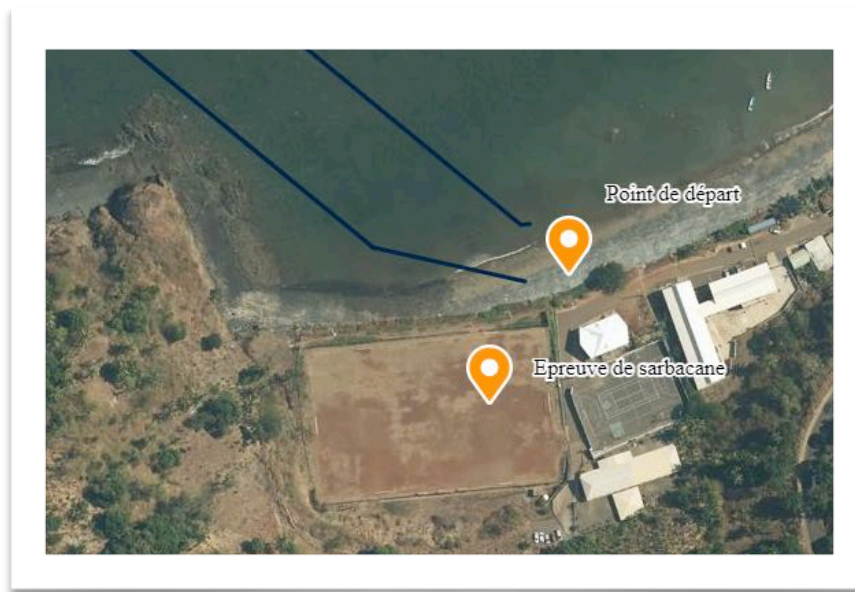
Poste 1 : Professeur d'EPS et un JO  
Poste 2 : Professeur d'EPS et un JO  
Poste 3 : Professeur d'EPS et un JO  
Poste 4 : Professeur d'EPS et un JO  
Poste 5 : Professeur d'EPS et un JO  
Poste 6 : 2 Professeurs d'EPS signaleur et 2 JO

## 15' de ravitaillement obligatoire avant le Kayak

### Troisième spéciale : Kayak en duo



Le parcours est susceptible d'adaptation en fonction des conditions météo et de la disponibilité des kayaks. L'information sera précisée lors du breaffing de départ



**Kayak en double : 6 km aller/retour Îlot Choisil avec une balise obligatoire sur l'Îlot.  
(Sécurité JO en kayak (6 kayak Solo) plus 3 bateaux et un professeur plus JO sur l'Îlot Choisil).**

Poste 1 : Professeur d'EPS et un JO.

Poste 2 : Bateau privé, professeur plus JO équipé d'une VHF portable.

Poste 3 : Bateau privé, professeur plus JO équipé d'une VHF portable.

Poste 4 : Bateau privé, professeur plus JO.

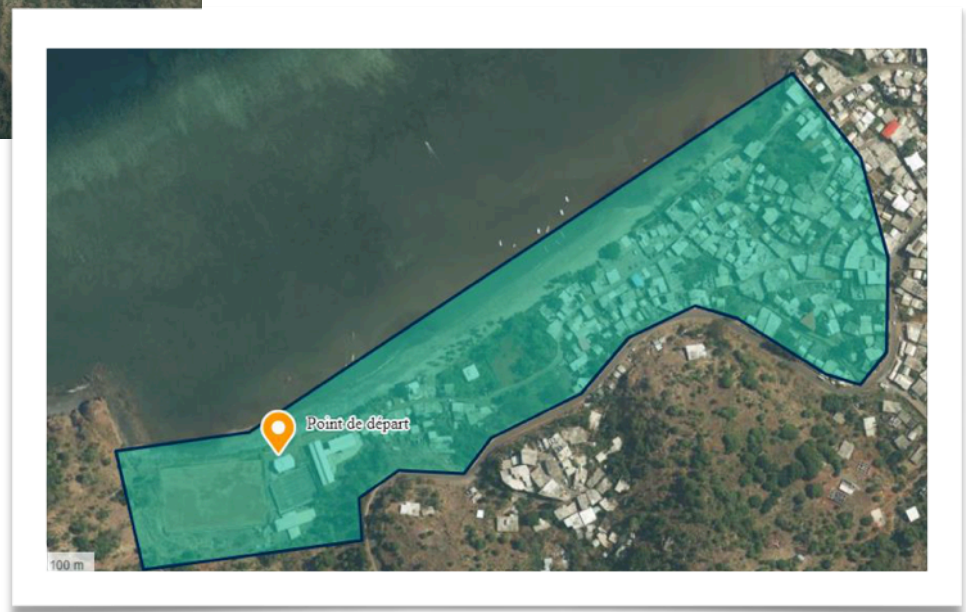
Poste 5 : Professeur d'EPS et un JO.

Une demande est déposée auprès des affaires maritime pour validation des conditions de sécurité.

## Quatrième spéciale : CO urbaine

CO urbaine de 2 km (Village de M'Tsahara en dessous de la route Nationale, JO et professeurs pour la limite de zone).

Cette spéciale est annulée si l'équipe arrive après 14h30, l'équipe se rendra directement au stade pour l'épreuve suivante.



## Cinquième spéciale : Sarbacane

Atelier précision : Sarbacane (JO plus 2 professeurs)





## Règlement et pénalités

### **Les obligations :**

- **Attestation SANAKA OBLIGATOIRE pour la pratique du kayak POUR TOUS LES PARTICIPANTS.**
- **Par équipe** : 1 boussole, 1 téléphone portable, pochette étanche (ex : sac congélation en zip), kit de réparation VTT, 1 trousse de secours. 2 casques VTT
- **Par raideur** : 1 couverture de survie, 1 sifflet, 1 sac à dos avec réserve d'eau (1L minimum), une paire de chaussures fermées.
- **Le port du casque est obligatoire en VTT**
- **Le port du gilet est obligatoire en Kayak.**
- **L'équipe doit rester ensemble toute la durée de l'épreuve.**
- **Le non-respect des règles de sécurité ci-dessous, entraînera automatiquement la disqualification de l'équipe.**
  - Les participants doivent suivre obligatoirement les consignes définies par l'organisation.
  - Les équipes ne sont pas prioritaires sur les autres usagers de la route. Elles doivent respecter scrupuleusement le CODE DE LA ROUTE et notamment emprunter la partie droite de la chaussée, respecter les panneaux, les directives des personnels de l'organisation.
  - Des signaleurs seront présents aux intersections dangereuses, les coureurs devront aborder ces zones à risque avec le maximum de prudence et se conformer aux injonctions des signaleurs.

### **Classement des équipes :**

- **Le classement du raid se fait au temps.**
- **Pénalités**
- Une équipe non complète sur une spéciale est hors classement mais peut continuer le raid
- Le non-respect des consignes d'un commissaire de course (professeur ou JO) disqualifie l'équipe.
- Le non-port du casque pendant le VTT disqualifie l'équipe.
- Balise manquante sur la CO urbaine : 20 min de pénalité
- Balise manquante sur la spéciale Kayak : 1h de pénalité

- Toute équipe qui shunte une section sera forcément classée après toutes les équipes ayant réalisés la totalité du parcours

**Bonus :**

- Bonus temps sur la spéciale Sarbacane : Cible à 4m de à 10 points. Trois fléchettes tirées. 30 points maxi donnent 15' de bonification.

**Le règlement est modifiable jusqu'au jour de l'épreuve en fonction des recommandations de l'équipe technique.**

### **Jury et réclamations**

Toute réclamation est à formuler par écrit et transmise au directeur de course ou jury de course.

Le jury de course est composé du directeur régional, du directeur technique et d'un représentant des professeurs accompagnateurs

### **Ravitaillements :**

Les professeurs peuvent intervenir sur les parcs assistance et aider leurs équipes : ravitaillement solide et liquide.

### **Jeunes officiels**

Les jeunes officiels auront une formation pratique pendant le raid. Prévoir une tenue de sport, un stylo, une plaquette, une montre. Vous pouvez télécharger le livret JO je suis jeune officiel en raid de nature.

### **Organisation de la sécurité**

#### **Sécurité sanitaire :**

##### **Les centres de premier secours**

- Un centre de secours équipé de brancards et de lits de camp est dans un premier temps localisé au col de Mtsamboro. Une fois le Run and Bike terminé, il sera déplacé pour renforcer le centre situé sur le stade de Mtsahara.
- 4 secouristes de l'ADSS et 4 jeunes secouristes formés au sein des établissements scolaires (Titulaire du PSC1) sont affectés sur ces deux points.



- 8 jeunes secouristes sur le parcours (Deux par point de contrôle (2-3-4-5 en liaison avec le centre de premier secours)
- 2 défibrillateurs : Centre départ et arrivée

#### **Dispositif d'extraction des blessés**

- Le centre de secours d'Acoua est mis en alerte - Mail et passage au centre pour complément d'information sur la rencontre
- Urgence Tel : 18 - L'extraction est une décision des responsables de l'ADSS sur la compétition.
- Le chemin d'accès pour les secours se fait par la route du col de Mtsamboro pour le Run and Bike et le début du trail par Mtsahara pour le reste du raid.

#### **Protocole sanitaire spécial COVID 19 :**

##### **Une concentration limitée d'élèves.**

Le format du raid limite le brassage entre les participants des différents établissements scolaires. Les départs des équipes se font en décalés aussi, le croisement des équipes est nécessairement très limité.

##### **Une identification précise des personnes présentes sur le site.**

- Les élèves sont inscrits à la compétition sur OPUSS ainsi que les enseignants accompagnateurs.
- Les enseignants jurys sont répertoriés sur le document récapitulatif des postes de jurys.
- Les partenaires (secouristes de l'ADSS - Sono - EMS ...) sont répertoriés sur un document particulier au protocole sanitaire.

##### **Une validation de participants non porteurs du COVID 19.**

- Les secrétaires d'AS ont à charge de prendre information auprès de l'infirmerie pour connaître l'état sanitaire au sein de l'établissement (Recueil informations COVID établissement) et de s'assurer qu'aucun des élèves inscrits sur le raid ne soit un cas contact identifié.
- Toutes suspicions de symptômes avant l'arrivée sur site doit conduire à l'isolement et au suivi de la personne concernée.

##### **Respect des consignes sanitaires sur site.**

- Les masques doivent être portés en dehors de temps de courses.
- Du gel hydroalcoolique sera disponible sur les espaces de l'organisation, il est cependant demandé aux AS d'en prévoir également pour leurs élèves à l'entrée et sortie du bus.

##### **Diffusion d'information si émergence de cas convie suite au cross.**

- Le nom des personnes présentes sur le site sera conservé et mis à disposition de l'ARS si nécessaire.



## Sécurisation des parcours- noms et contacts =

	NOMS	PRENOMS	TELEPHONE	NUMEROS PERMIS
Directeur Régionale	MENTEC	Philippe	06 39 61 14 65	
DIRECTEUR technique	POIRIER	Philippe	06 39 28 13 19	
SECOURISTES ADSS	4 personnes			
Référente Jeunes Secouriste	Berthou	Jocelyne		
J Secouristes UNSS PSC1	12 élèves			
Sécurité rectorat EMS	3 personnes			
JO organisation	20 élèves			
Spéciale RUN AND BIKE				
Responsable spéciale 1	ANDRADE	Johan	07 66 80 08 18	
	DALIBERT	Julie	07 87 69 02 87	
	LECONTE	Isabelle	07 85 31 89 94	
	MOUILLET	Etienne	07 66 01 19 62	
Spéciale TRAIL				
Responsable spéciale 2	MOSSE	Arthur	06 86 66 13 64	
	VERNET	Hadrien	06 85 88 56 37	
	OSMONT	Caroline	06 77 65 23 57	
SIGNALEURS Poste 6	GARCIA	Laurent	06 39 94 19 50	061077300117
SIGNALEURS Poste 6	RETHORET	Sandy	07 69 60 99 30	050944300087
Spéciale KAYAK				
Responsable spéciale 3	BADEY	Margaux	06 76 13 76 10	
	BERNARD	Romain	06 13 78 39 28	
Bateaux privés	3 Bateaux			
Ilot Choisi	1 Professeur EPS			
Jeunes officiels	6 élèves			
Spéciale CO				
Responsable spéciale 4	LONGUET	Jordan	06 39 40 08 81	
Professeurs d 'EPS	6 professeurs			
Jeunes officiels	6 élèves			
Spéciale Sarbacane				
Responsable spéciale 5	DALIBERT	Julie	07 87 69 02 87	
	2 professeurs EPS			
Jeunes officiels	4 élèves			